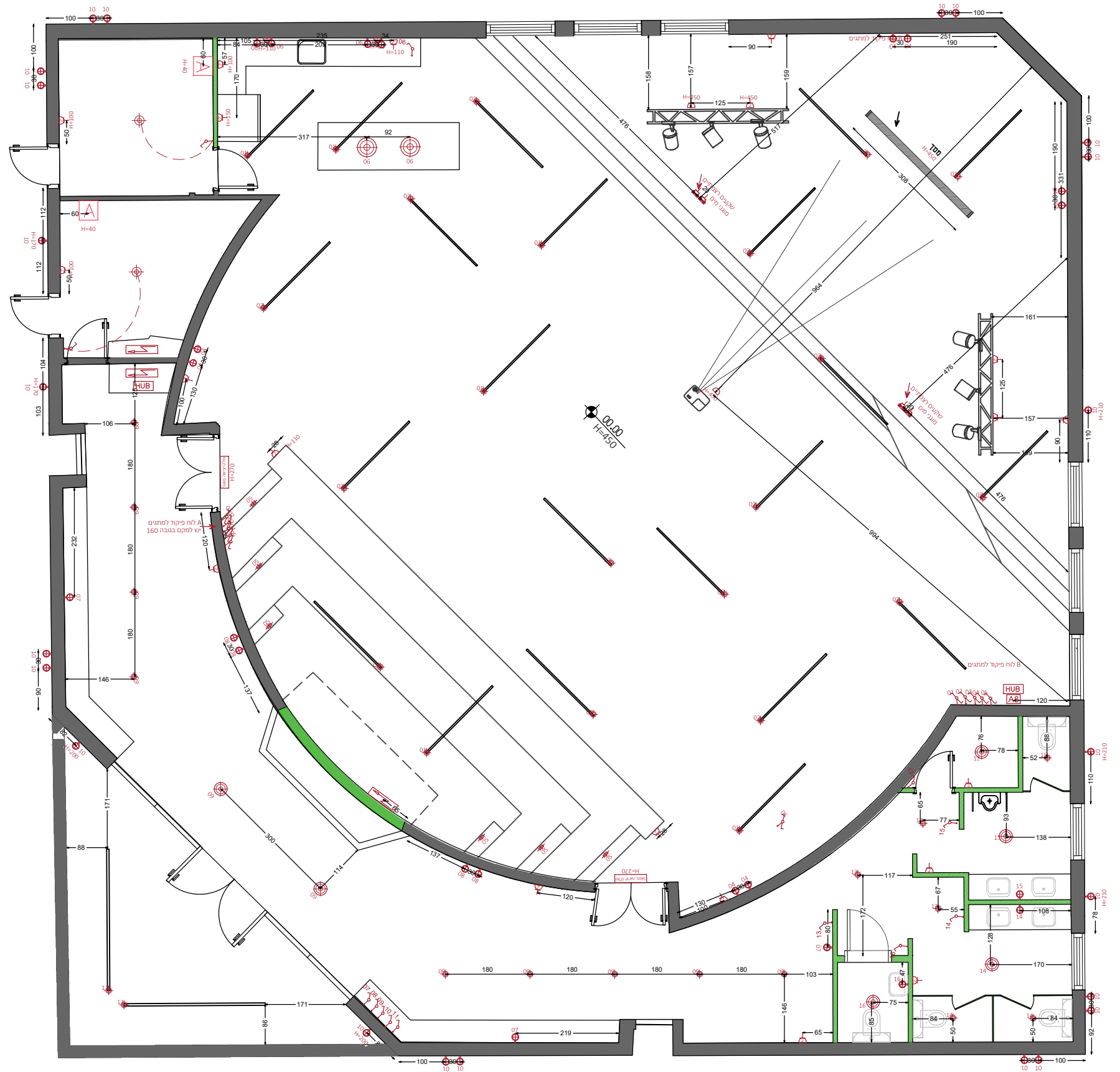


המבצע אחראי לבדיקת התכניות ולהתאמתן במקום באישור אדריכל.
 על המבצע לבקר כל המידות ועל כל טעות או אי התאמה עליו להודיע למתכנן.
 אין לקבוע מידות על ידי מדידה בשרטוט.
 כל הזכויות שמורות.
 אין לעשות כל שימוש בתכנית או ברעיונות הגלומים בה ללא אישור בכתב מאת המתכנן.

חובה! יש לבצע בדיקת הארקה כל השקעים בגובה 40 ס"מ אלא אם צוין אחרת
 כל המפסקים בגובה 100 ס"מ אלא אם צוין אחרת
 הדלקת תאורת חוץ אוטומטית וע"י מפסק
 גופי תאורה ושקעים בחוץ או בקרבת מים יהיו מוגני מים
 מיקום גלאי עשן יתבצע ע"י יועץ כיבוי אש
 בקופסאות פיקוד A ו B יש לסמן את המפסקים לפי יעודם
 תאורת חוץ בגובה 280 ס"מ אלא אם צוין אחרת
 ארונות חשמל ותקשורת שקועים בקיר

מקרא	תיאור
	סמל
	תאורת חקירה
	תאורת קיר
	תאורת התצאות
	פס צבירה
	מתח אשיר חוץ/אספקת אשיר
	מאורר
	מפסק יחיד
	מפסק כפול
	מפסק מחליף
	מפסק לנורים
	מפסק ליד מים חמים
	מפסק לחיסום בחדר רחצה
	שקעים
	שקע מגן מים
	שקע מגן
	קופסאות CIMABOX חשמל 4 תקשורת 4 תשתית
	קופסאות CIMABOX חשמל 8 תקשורת 4 תשתית
	שקע מגן
	הבנה לפענוח דלת
	תקשורת
	ארון חשמל



שיפוץ מועדון חברים
מושב עידן

תכנית חשמל ותקשורת

מהדורה לתמחור

DORIS
 INTERIOR

תאריך: 10.10.2024
 קב"מ: 1:100