

פרטים לתאי מעבר לשרוולי כבלי חשמל מ"נ מאור רחובות

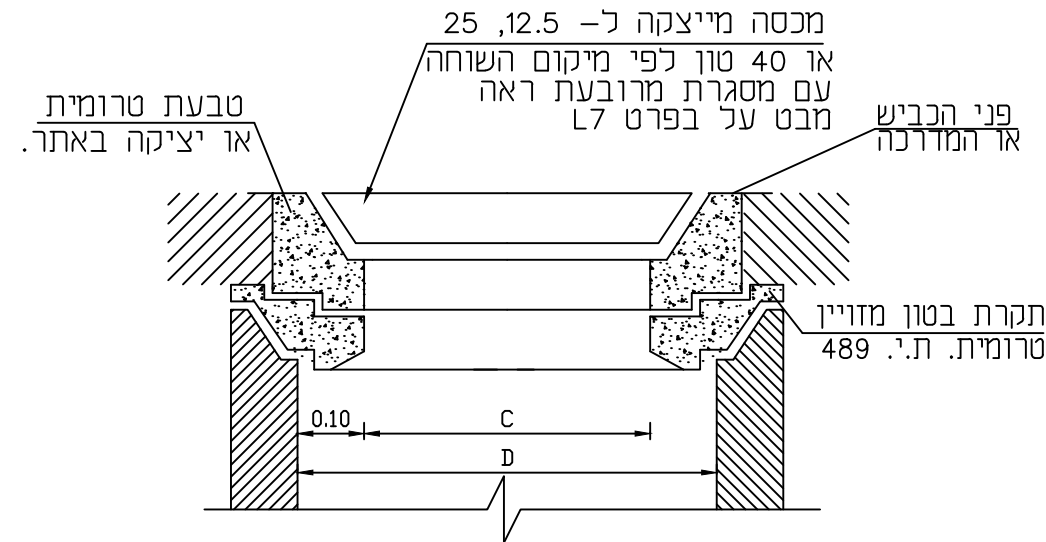
פרט תיקרה ומכסה בכביש או במדרכה לפי מפרט 8 סעיף 08.03.901

הערות:

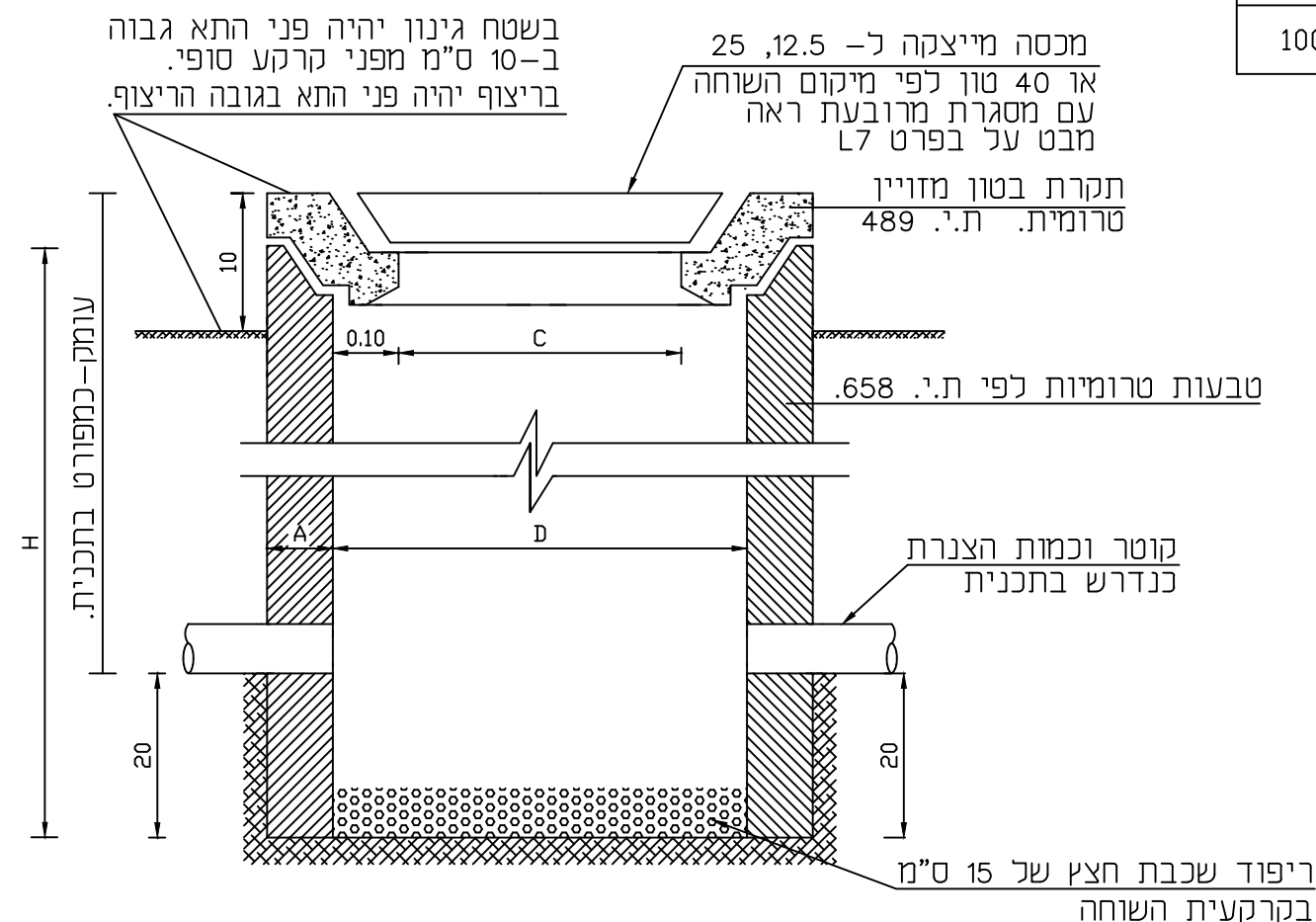
- אם תהיה דרישה יש להחליף את מכסה הבטון במכסה מייצקת וולקן עם סמל הרשות המקומית.
- המכסה יהיה מיועד לעומס לפי המצוין בכתב הכמויות.
- פרט זה יבוצע בכפופות לנדרש במפרט טכני 08 סעיף 080282.
- במדרכה יהיה המכסה מתאים ל-12.5 טון, בשבילים או בכבישים חייב המכסה להיות מתאים ל-40 טון ובחניות ל-25 טון.
- כל המוליכים וגידים הארקה בתוך השוהה יסומנו ע"י דיסקית מתכת שעליה טבוע מ"ס המעגל וחתך הכבל, הדיסקית תחובר לכבל ע"י אזיקון פלסטי - לדוגמא - מעגל 1 5X16.
- תחתית השוהה תנוקה מכל לכלוך ותרופד בחצץ.
- קצוות הצנרת בשוהה יאטמו בפוליאוריטן מוקצף כולל השרוולים שדרכם כבר עוברים כבלים 1 מ' מסביב לשוהה יש לרצף לפי פרט 7 בחוברת זו במידה והיא מוצבת בגינה, אי תנועה או מעגל תנועה.
- בכל החציות של כבלי מאור רחובות בצמתים, מעגלי תנועה והזנה תור חציית כביש לשצ"פ יותקנו שוחות. בחציית שבילים להולכי רגל בשצ"פים אין צורך בסיום הצנרת ע"י שוהה.

הערה:

בשלב א' יש לבטן את המכסה הכולל פקק ומסגרת באמצעות בטון.



פרט תא לכבלי חשמל



מימדי התא

קוטר התא D	קוטר הפתח C	עובי הדופן A	אורך H
60	40	7.5	50
80	60	12	100
100	80	13	100

© כל הזכויות שמורות

למשרד י.אהרונ

י.אהרונ-הנדסת חשמל

רח' יהודה הנחתום 4 באר-שבע
טל': 08-6238774
פקס: 08-6238776