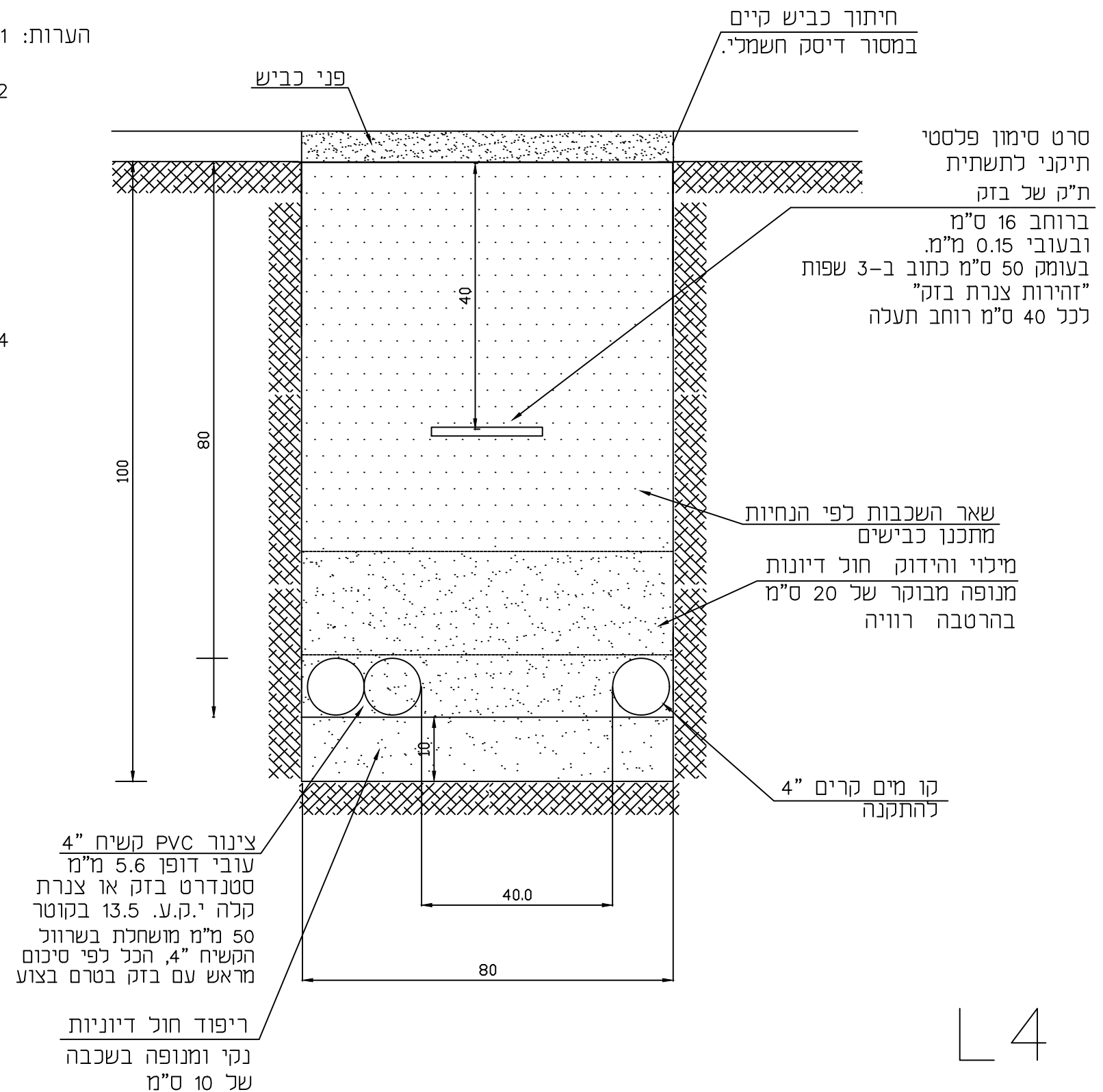


פרט של תעלה משותפת לצינור מים וקו בזק בחצית כביש קיים

1. חערות: 1. חיבור בין צנרת שרשוּרית לצנרת שרשוּרית יבוצע אך ורק עם מופה תקנית לצנרת שרשוּרית.
2. הצנרת השרשוּרית תושחל לכל אורכה בשרוּוּי מעבר "4 בכבישים. אין לבצע חיבור מאולתר בין צינור קשיח לשרשוּר.
- פרט זה יבוצע בהתאם לנאמר במפרט 08.
3. מוליך הארקה הגלוי יונח בתעלה מחוץ לצינור ויחובר לגיד המזנח התעלה בשיטת CADWELD בלבד. במידה ואין אפשרות אחרת יושחל גיד הארקה בחתך מתאים עם מעטה P.V.C בתוך השרוול החוצה את הכביש כדי להיות באותה רמת בידוד של שאר הכבלים ומחוץ לצנרת יחובר לגיד ההארקה הגלוי בתעלת המאור ע"י שיטת חיבור CADEELD.
4. אין לחתוך את גידי ההארקה, אלא להחדירם לבסיס הבטון ע"י קיפולם ולא חיתוכם. במקרה של חיתוך גיד ההארקה יעשה החיבור בין הגידים בשיטת חיבור CADWELD כנדרש במפרט 08.



© כל הזכויות שמורות

למשרד י.אהרונ

י.אהרוני-הנדסת חשמל

רח' יהודה הנחתום 4 באר-שבע
טל': 08-6238774
פקס: 08-6238776