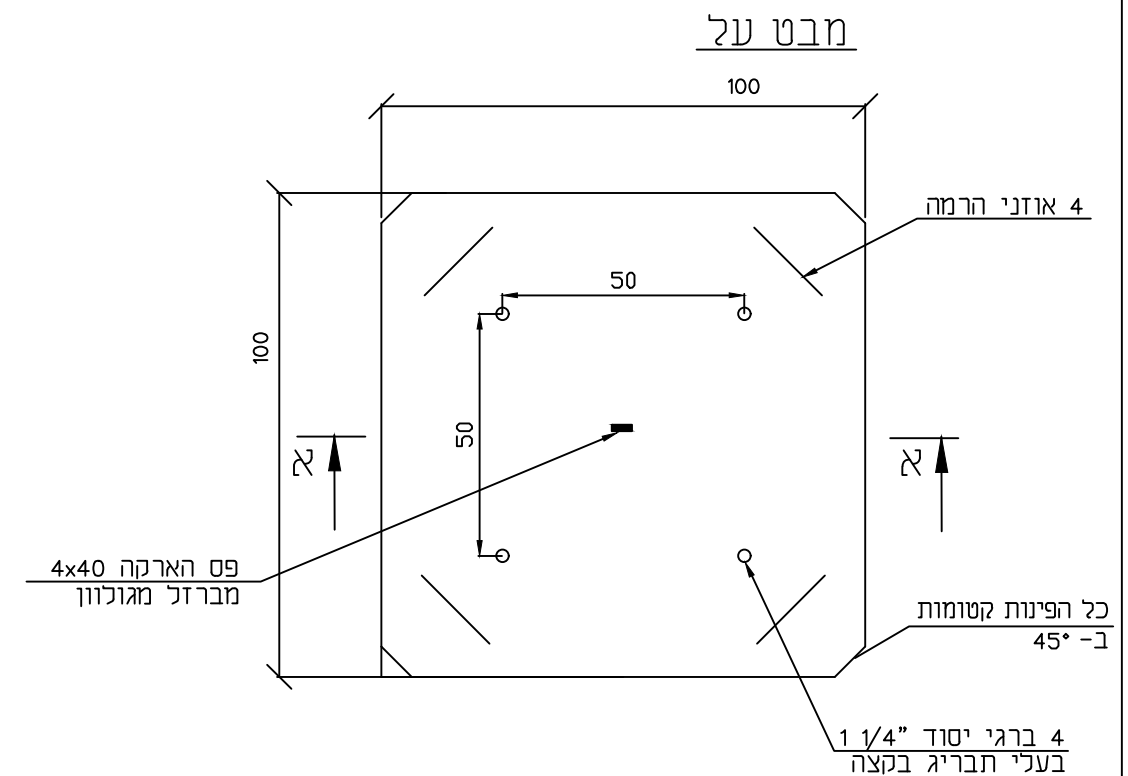
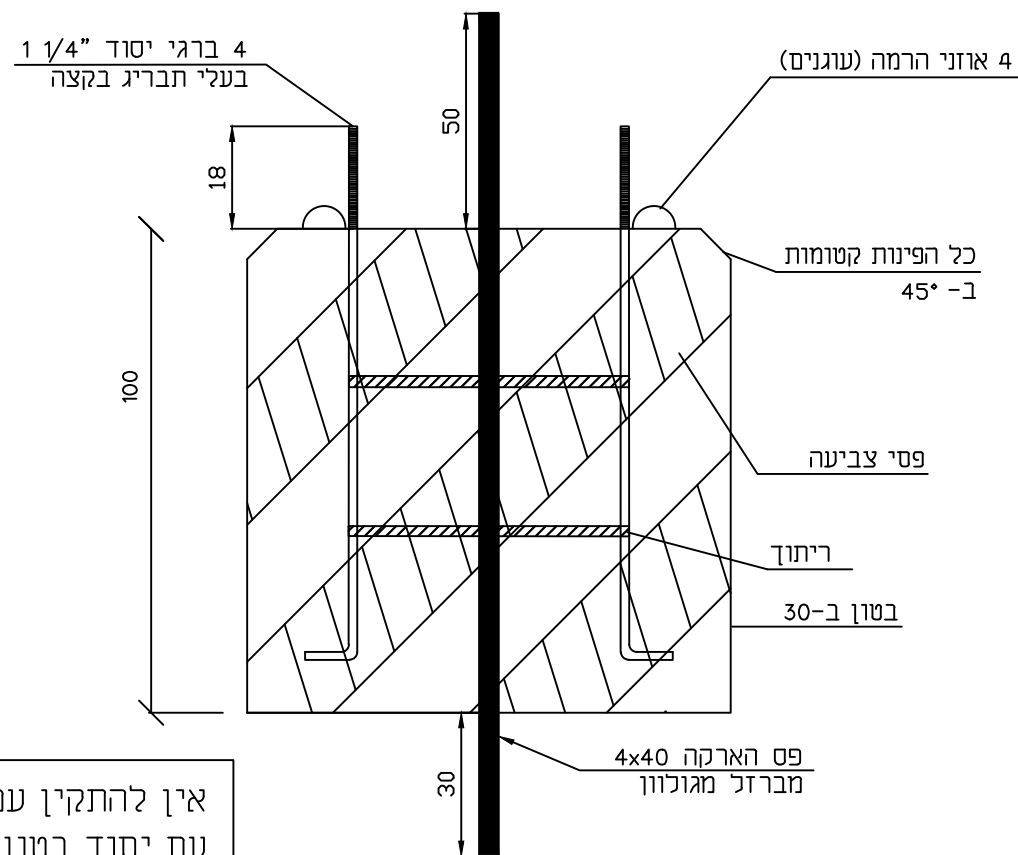


**בסיס בטון על קרקעי לחיבור פלטה עבוד**  
**עמוד עץ לתאורה זמנית**



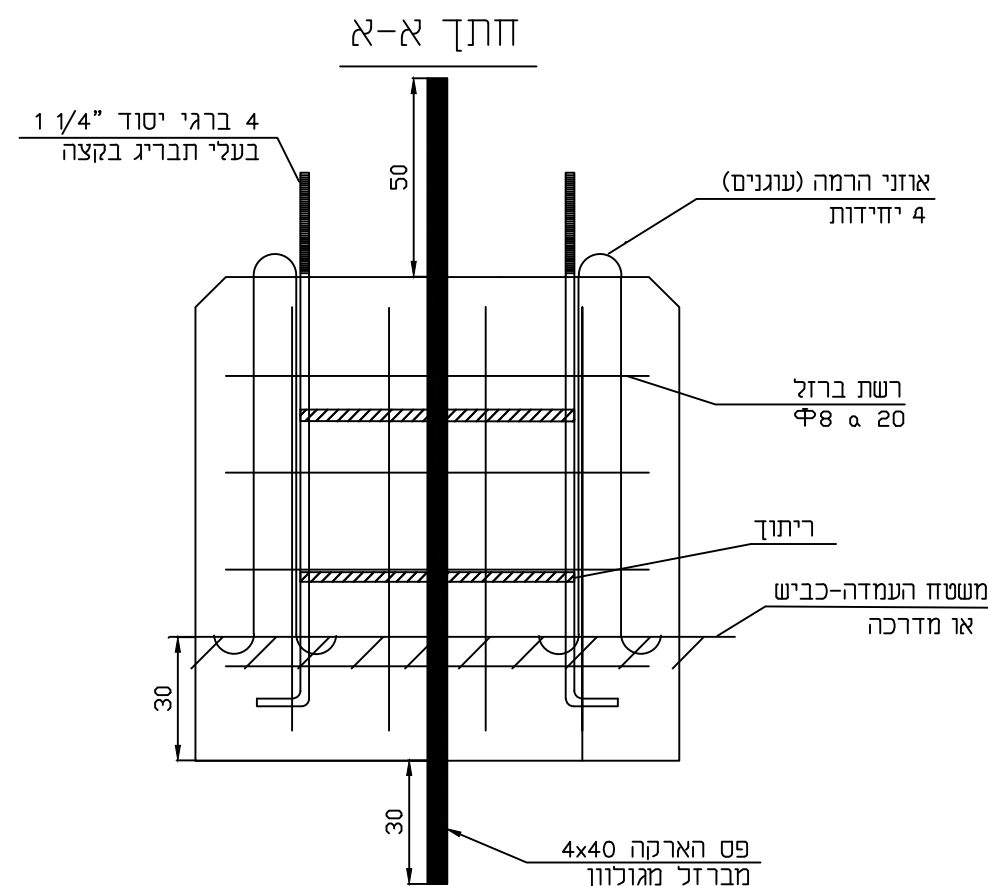
אין להתקין עמודי תאורה זמנית  
עם יסוד בטון על-קרקעי ללא הגנתם  
ע"י מעקה בטיחות

**הערה :**  
יש לרתך את כל החיברים בין הרשתות  
לעוגנים ולצינור

© כל הזכויות שמורות  
למשרד י.אהרונ

י.אהרונ-הנדסת חשמל

רח' יהודה הנחתום 4 באר-שבע  
טל': 08-6238774  
פקס: 08-6238776



L32