

**הערות ושינויים**

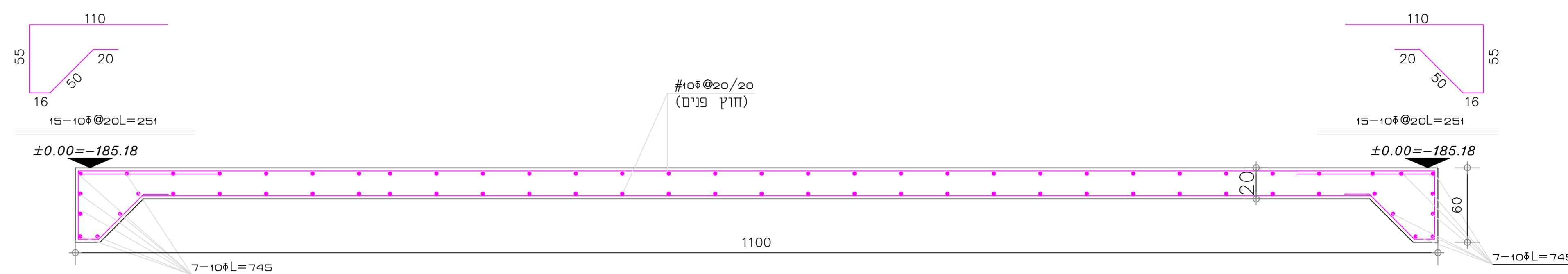
- 1) סוג הבטון והדרוש יהיו ב-30 - שקיעת קונוס עד 5'
  - 2) כיוויי הבטון בפרטת היסוד יהיה 5 ס"מ.
  - 3) כיוויי הבטון בקירות ותקרה יהיה 3.5 ס"מ
  - 4) כיוויי הבטון סביב הויין יובטח ע"י גלילי פלסטיק (ספטירים).
  - 5) יש להקפיד על טיזור ברזל הויין לפי הדרוש בתכנית.
- פרט אסמט קירות השוחה:**
- שכבת יסוד יפריימוקט 100.
  - ריעות ביטומניות 5 מ"מ.
  - לחות לקור בשולי 5 ס"מ מודבק על בטון 25/75

**הערות:**

הקבל אחראי למידות ועליו לבקר אתו ולדויע למחנכו על כל שטות, פסיה, טעויה או אי האמנה במשך המשיך בנבחרת. אין לקבלת גזרים ע"י מדידה במישוט.

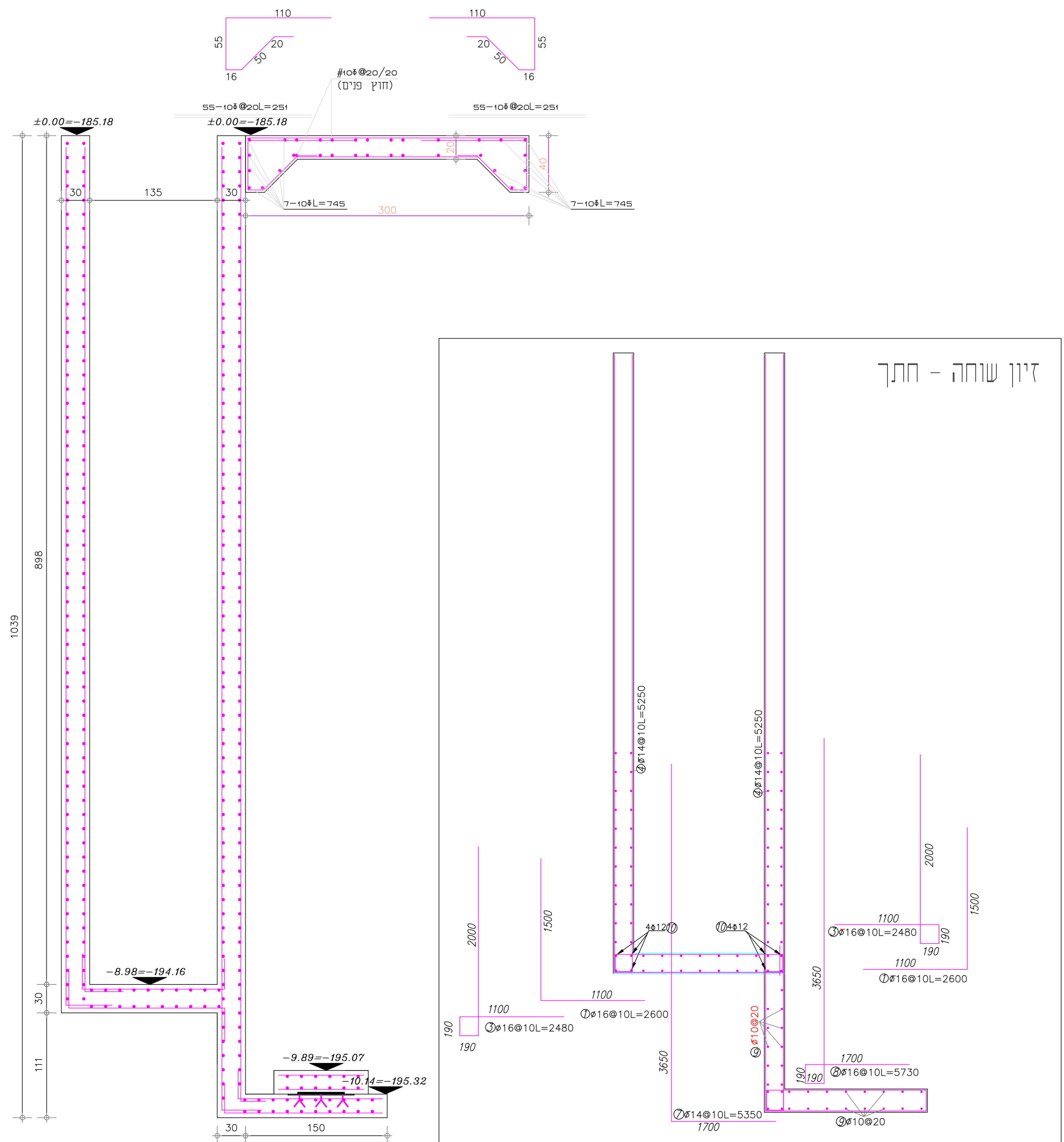
**חתך 2-2**

קני"מ 1:25

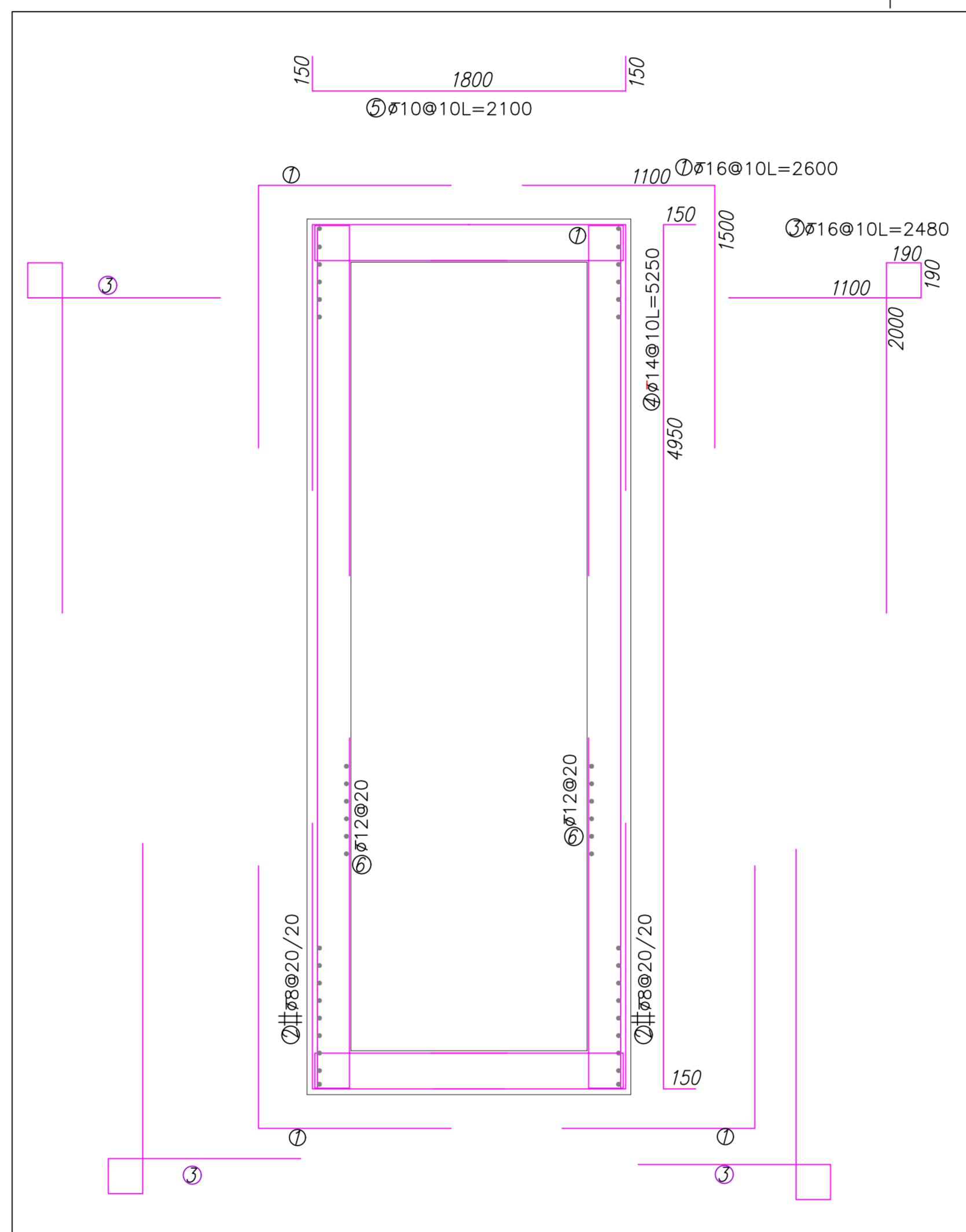


**חתך 1-1**

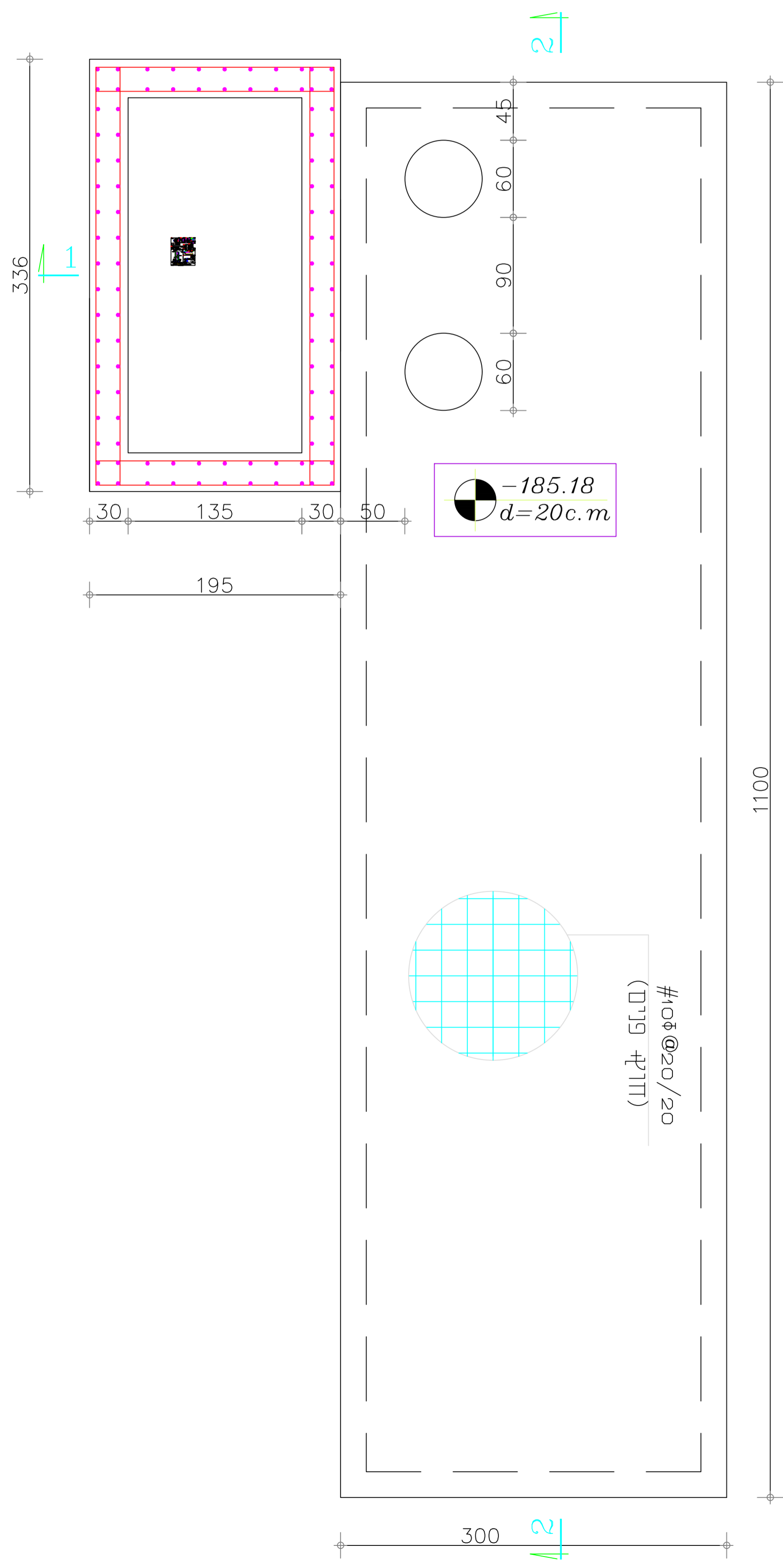
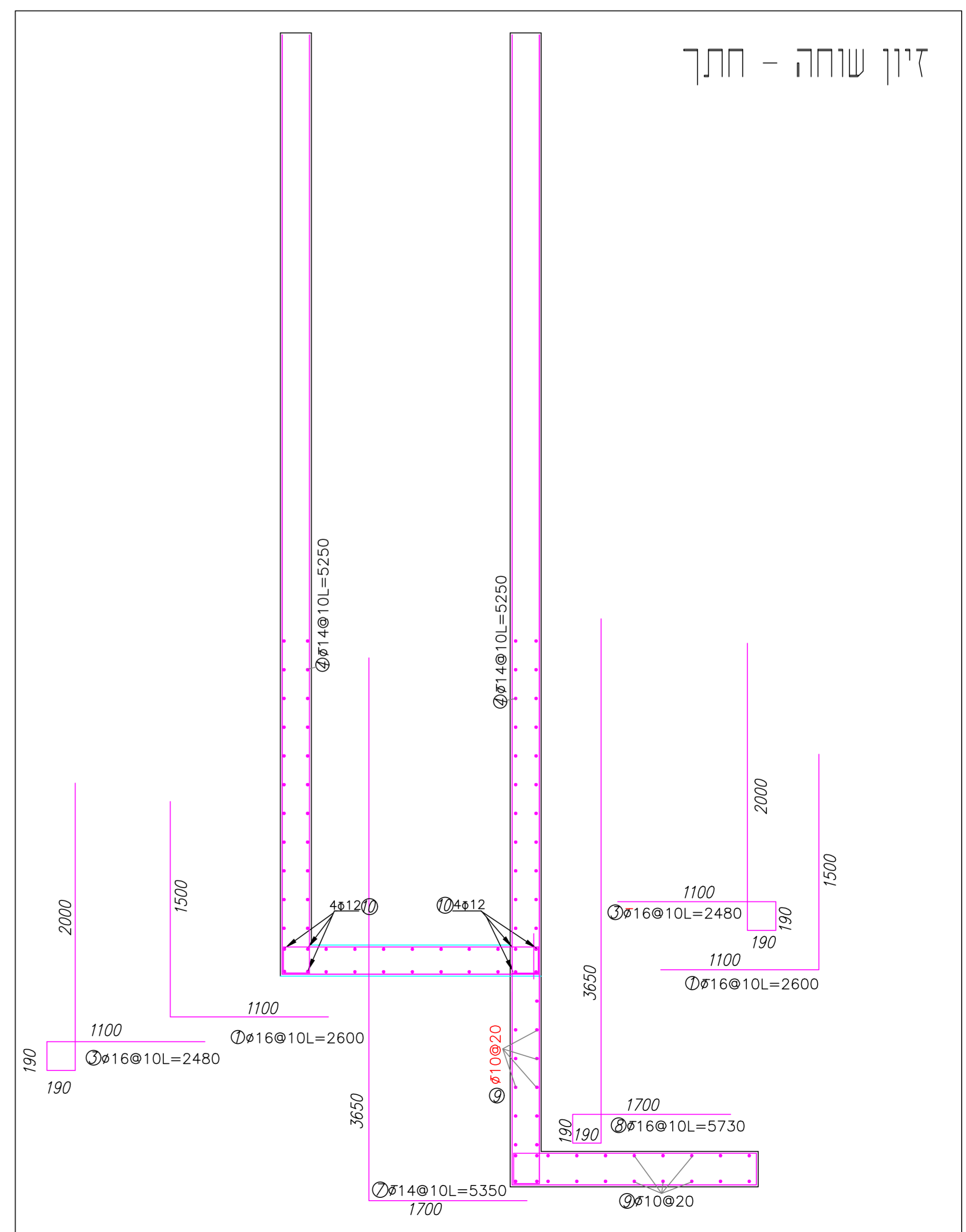
קני"מ 1:25



**זיון שוחה - מבט על**



**זיון שוחה - חתך**



תאריך	נושא	מחזור
19.05.24	חוכנית לכפרו	1.0

לעיון  למיפוט  למכרז  לביצוע

נושא הפרוייקט: **מאגר קולחין להשקיות מטע תמרים 2023**

החובנית: **תוכנית זיון**

טווחת שאיבה ומשפח למפרט שאיבה

עדרמט: **תכנן: איני קפלו א.**

קנה-מידה: **תס"ב. בקב: איני קפלו א.**

תוכנית סנה: **תאריך: 06/02/2023**

הוכן ע"י: **ג"כ"ח: 4.10**

הינעוה: **חוצבה**

**A.N. KAPLAN**

Engineering & Projects

מחכנן: מסודר אנ קפלו הנרטה ופרוייקטים

רדו נעדר רענן 28 פארק הענעוה ענק, חפר

ת"ד 2022 / מיקוד 3877701

מ"מ 04-6268000 / 04-6268001

e-mail: office@ankaplan.com

אין רדעוהי רכספכ או רכסכני או החוכנית

רכא אישור אנ קפלו הנרטה ופרוייקטים

אין לקבוע גזרים ע"י מדידה במישוט

היחאש המידות וזא באחריות החכנן המכנע

רפני חזירה החכנות חוכה החכנן לכנע מדידה ורדעוהי רכסב

קיים בחוכנית ובכל מקרה של הפינע, רכסב את השוטמ רכ החכנן