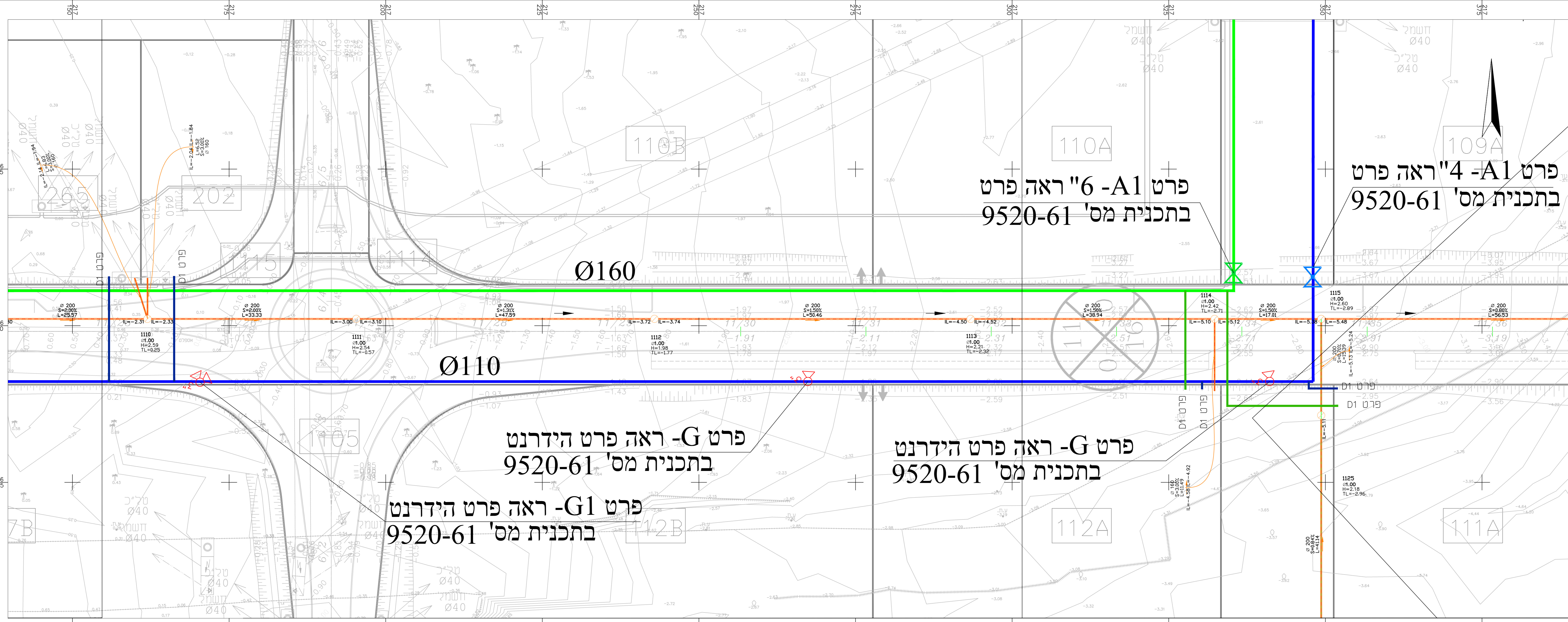




פרט A1-4 "ראה פרט בתכנית מס' 9520-61

פרט A1-6 "ראה פרט בתכנית מס' 9520-61



פרט G-ראה פרט הידרנט בתכנית מס' 9520-61

פרט G-ראה פרט הידרנט בתכנית מס' 9520-61

פרט G1-ראה פרט הידרנט בתכנית מס' 9520-61

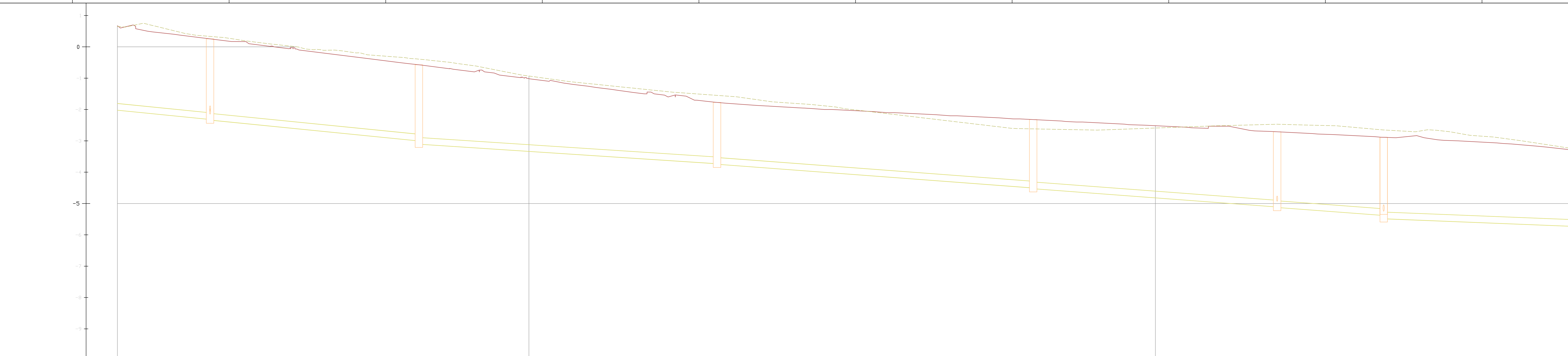
- מקרא**
- קו מים קיים
 - קו מים שפירים 110 מ"מ
 - קו מים מליחים 160 מ"מ
 - קו ביוב קיים
 - קו גבול מגרש
 - קו ביוב מתוכנן-200 מ"מ
 - קו מים 63 מ"מ
 - קו מים מליחים 63 מ"מ

פרטי מדידה

שם המודד: עמי אלקוב
 סוג מדידה: מפה טופוגרפית
 תאריך מדידה: 09.02.20
 הערות למדידה: גבולות מגרש לפי תב"ע
 05.12.18-0156281-657 שקיבלנו משמעון אקפטי בתאריך

הערות:

- יש לבדוק את המבט הקיים לפני תחילת העבודה, במיוחד במוקדים אל האספיקטים
- מיטת הפיקציות והיטותים הקיימים חשוכים, לאחור קיים לריס יוש לבצע תיקונים נדרשים בהתאם עם סוכנות המעקב
- יש למלא את המבט עם הרוחמים המסומנים במערכת (בנק, חושל, מים וכ"ל)
- יש לשמור על מרחק מינימלי של 5 מ' משטח קיימות, אלא אם צוין אחרת
- יש ללוס בכל אמצעי הביטוח והגנה
- התוכנית מוגה בידינו ויש להגיש את כל פרטי הערה בתיקף ותמכול כל האישורים לתאריך והשעות האחרות (מקורות, חושל וכ"ל)
- לא לעשות שימוש במידות מדודות מוקד התוכנית אלא רק במידות הרשומות במפורש
- הציתת קו מטרות תחבצ מתחודי כ-10 מ' מודפן לדפן
- יש לשמור על מרחק של 5 מ' מים קיימות
- כל ציוד יבנה במרחק אבי"מ מ' מן פולות מתחתית חודית שואבת בנישוי ירי
- העסקת הערוב על קודסודי יורה לא פחות מ' מתחת לפי אפסלם קיים ולא פחות מ'15 מ' מתחת לתחתית העמל קיסר קיימת
- מיטת קו מטרות בתוויה ראה שיעור



MANHOLE SIZE	מדידת רשוחה	20.00	20.00	20.00	20.00	20.00	20.00
MANHOLE NAME	שם רשוחה	1110	1111	1112	1113	1114	1115
EXIST ELEVATION	רומ קיים	0.33	-0.39	-1.35	-1.66	-1.67	-1.65
DESIGN ELEVATION	רומ מתוכנן	0.33	-0.39	-1.35	-1.66	-1.67	-1.65
INVERT LEVEL OF PIPE INOUT	רומ לרטיני צנור כניסה וריצאה	-2.31	-3.00	-3.74	-4.42	-5.10	-5.78
MANHOLE BOTTOM LEVEL/DEPTH	רומ לרטיני שוחה עומק רשוחה	14.24	14.24	14.24	14.24	14.24	14.24
SLOPES	שפוע מתוכנן	S=2.00%	S=2.00%	S=1.50%	S=1.50%	S=1.50%	S=0.80%
PIPE DIAMETER	קוטר צנור (מ)	Ø200	Ø200	Ø200	Ø200	Ø200	Ø200
DISTANCE	מרחק ביניים	25.57	33.34	47.60	50.47	38.95	17.01
CUMULATIVE DISTANCE	מרחק קטמכר						56.53

קב"מ: 1:500/100
צ"מ: kvish 11

מדידה תאריך: תאריך עכשוו / אסמכתא / יוזם העדכון / אישר
 כל הנתונים ששדות תכנות איפיק - תגובה מבינה ודורסומית, אוו למכפל ומכר, זהו למעשה בו שימוש או להפיקו לכא אישר בכתב.

אניק

הנדסת סביבה והידרולוגיה
 רח' הגורן 4
 טל': 08-6440914
 פקס: 08-6440916
 סניף: עומר

שם עבודה: מושב צופר
 קו ביוב חדש להרחבת מושב

שם תכנית:תנוחה וחתך לאורך כביש וו-גלינון 2
 אזור דרומי

מס' פרויקט מתכנון: 9520 קב"מ: 1:250

הוכן עבור: מועצה אזורית ערבה תיכונה

מחר: רעיון (R) / אישר (A) / מוכרז (M) / נבצע (C)

00 07/09/20 עטר ת. עמרי ר. אמיר א.
 תכנון בדה אישר

מסמך פרויקט:
 R:\store\9520\תכנון פוסר-הורבה\dwg\old\old07
 שם קובץ הגליונות: 9520_02-biuv
 שם קובץ הדפסה: 9520-02-2