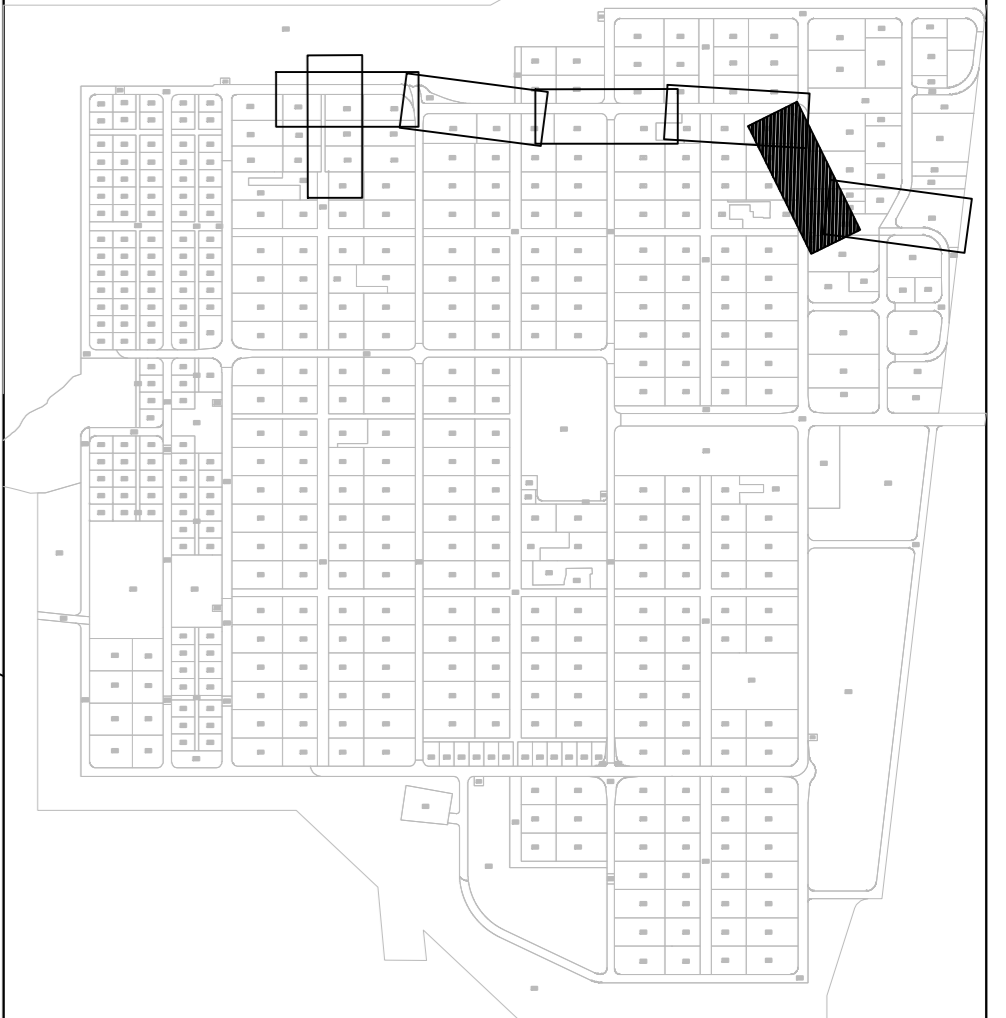


מפתח גליונות



מקרא

- הידרנט
- קו מים קיים
- קו מים שפירים 110 מ"מ
- קו מים מליחים 160 מ"מ
- קו ביוב קיים
- קו גבול מגרש
- קו ביוב מתוכנן-200 מ"מ
- קו מים 63 מ"מ
- קו מים מליחים 63 מ"מ

פרטי מדידה

שם המודד:

טוג מדידה: מפה טופוגרפית

תאריך מדידה:

הערות למדידה:

הערות:

1. יש לבדוק את רחב הקיים לפני תחילת העבודה, במיוחד בחיבורים אל האים קיימים
2. היטום הצפוי וההיטום הקיים חשור, לאחור קיים לימים יש לבצע
3. חזרה בשטח במסגרת פיקוד המים
4. יש לשמור על מרחק מינימלי של 3 מ' משטחיות קיימות, אלא אם צוין אחרת.
5. יש להקטין בכל אמצעי הביטוח הנדרשים.
6. תוכנית מבנה בביטוח קיים רק אם קיים תוהו בניה בתוקף ותוקפו כן האשרים לתאמי רישות האחריות (סקירת, תשלום וכו').
7. אין לעשות שימוש במידות מדודות מודד רישות אלא רק במידות הרושמות במשרד.
8. דרישת קו מסירת תבנית מתודו ל-100 מטר לפני.
9. יש שמור על מרחק של 3 מ' מהיטוח.
10. מתקדוד בוצע ברמת א"כ 1 מ' נמו מתחת משטחית חשדות שאחרת בגישש ידני.
11. ועסקת השרות של קודקוד יורה לא פחות 20 מ' מתחת לפני אפלט קיים ולא פחות 15 מ' מתחת לתחתית תעלת ביטוח קיימת.
12. היטום קו מסירות בחשור הוא חשור.

החודרה תאריך תאור עכדון / אסמכתא / יוזם העדכון / אישר  
 כל חובות שגרות חכרת אפים - תגשים מניבה ודירובותיה.  
 או נאשפ מסוד זה, נעשת בו שימוש או נהפצו כלא אישר בכתב.



הנדסת סביבה והידרולוגיה  
 רח' חגור 6  
 סניף: 08-6440914  
 סניף: 08-6440918

שם עבודה: מושב צופר  
 קו ביוב חדש להרחבת מושב

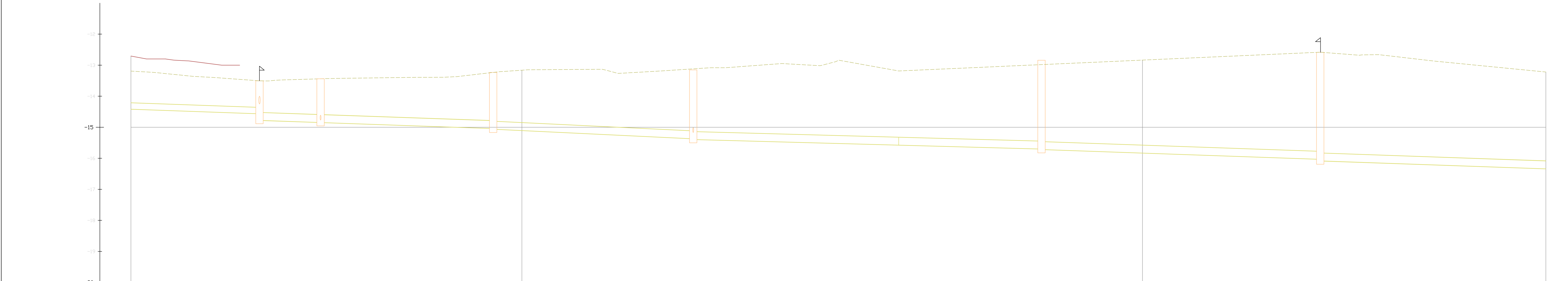
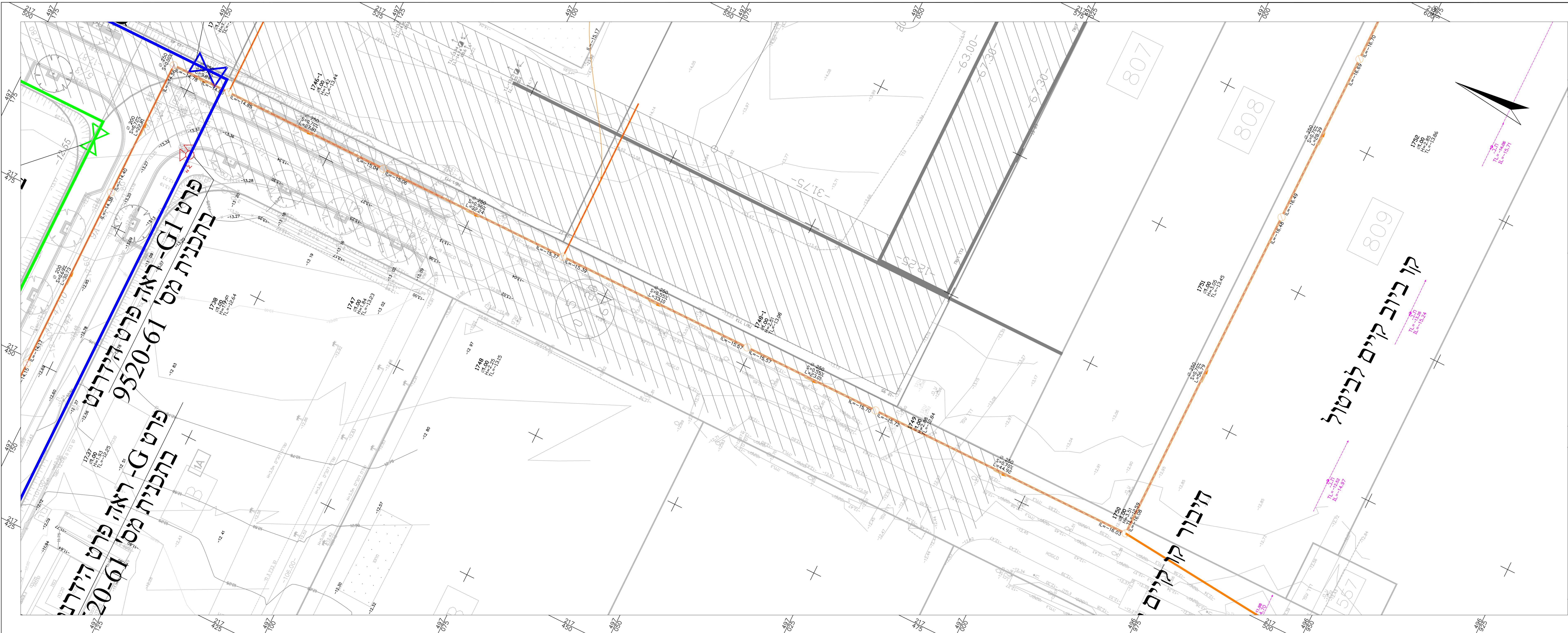
שם תכנית: תנוחה ותחן לאורך קו ביוב  
 כביש 17- חתר 6

מס' פרויקט מתכנון: 9520  
 ק"מ: 1:250

הוכן עבור: מועצה אזורית ערבה תיכונה  
 מטרה: (F) לביטוח (F) / (F) לביטוח (F)

00 07/09/20 עטר ח. עמר ר. אמר א.  
 תכנון בדק אישר  
 מיומן פרויקט:

ליקון: R:\store\9520-התנון מפרט-9520  
 שם קובץ גרלינונות: 9520\_02-hiuv  
 שם קובץ הדפסה: 9520-02-10



MANHOLE SIZE	מידות השהחה	1746	1746-1	1747	1748	1749	1750
MANHOLE NAME	שם השהחה	1746	1746-1	1747	1748	1749	1750
EXIST ELEVATION	רום קיים	-13.30	-13.44	-13.83	-13.15	-13.84	-13.99
DESIGN ELEVATION	רום מתוכנן	-13.30	-13.44	-13.83	-13.15	-13.84	-13.99
INVERT LEVEL OF PIPE INLET	רום קרטית צנור כניסה רציפה	-14.40	-14.95	-15.08	-15.37	-15.70	-16.03
MANHOLE BOTTOM	רום קרטית שוחה עקת רשוחה	-14.78	-14.86	-15.00	-15.30	-15.70	-16.00
SLOPES	שטת חוככו	S=0.72%	S=0.70%	S=0.70%	S=0.96%	S=0.55%	S=0.70%
PIPE DIAMETER	קוסר צנרת (מ)	ø200	ø250	ø250	ø250	ø250	ø250
DISTANCE	מרחק ביניים	22.81	9.84	27.81	32.24	33.10	23.01
CUMULATIVE DISTANCE	מרחק מצטבר						56.79

1:500/100 ק"מ: kvish 4-17